

Et un, et deux, et trois... frères ainsi qu'un cousin (!) sont à la tête de SAVOIR FRUITS, de toute évidence une entreprise familiale implantée au nord de Montélimar, dans le charmant village de Cliusclat.

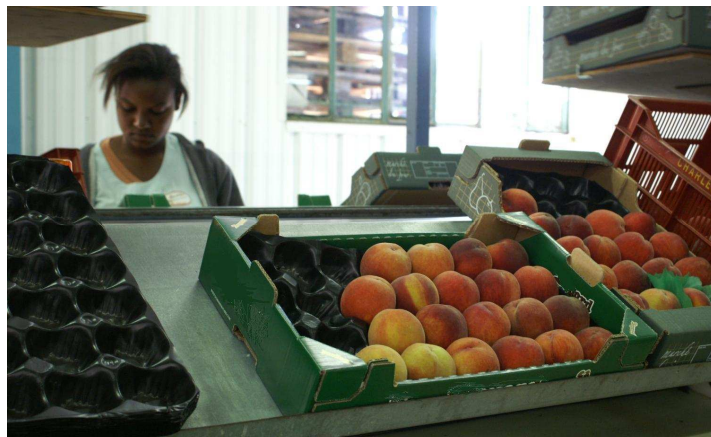
Présente sur le marché depuis trois générations, la société cultive actuellement 150 hectares et se spécialise dans les fruits à noyaux - pêches, nectarines (1500 t.), abricots (500 t.) - et kiwis (500 t.).

Côté organisation, l'entreprise est divisée en deux entités : la production (sur deux sites de production) est assurée par CLYMFruits, alors que SAVOIR FRUITS se charge de la distribution auprès de ses clients grossistes et de la GMS.

Parmi les actuels axes de développement de la société se trouvent la démarche bio sur les kiwis ainsi que des efforts pour revaloriser les fruits déclassés.

Avec l'arrivée dans l'entreprise de M. Sylvain MONTEUX, en charge de l'innovation et donc des projets informatiques, SAVOIR FRUIT a pris un nouvel élan.

« L'informatique est un outil de pilotage de l'entreprise ; elle facilite le transfert des données de chaque secteur d'intervention et permet de comparer les résultats. **L'informatique a structuré notre société.** C'est une vraie révolution culturelle ! » - nous dit M. MONTEUX.



LES FRUITS



A NOYAUX

INFORMATISES !

Quelques conseils pratiques pour les entreprises qui se lancent dans l'informatique ?

- Le démarrage est une étape importante ! Il est essentiel d'avoir un vrai chef de projet, en charge de l'intégration des logiciels.
« Chez nous, le projet s'est bien passé, alors que l'on avait choisi d'installer les deux logiciels - de gestion de production et de gestion commerciale - en même temps ! » - souligne Laurent MONTEUX.
- Les nouveaux logiciels offrent plein de nouvelles possibilités, il serait dommage de n'utiliser qu'une partie de leurs capacités. D'où l'importance de la formation ; selon le dirigeant en charge de l'innovation « il faut aller au bout de la démarche ! ».

EQUIPEMENT TECHNIQUE :

- Progiciel **INFORMIA** de Gestion Logistique et de Traçabilité **TraceFlow®** adapté aux besoins spécifiques de **Savoir Fruits**
- Progiciel **INFORMIA** de Gestion Commerciale **EuroFlow®** adapté aux besoins spécifiques de **Savoir Fruits**
- **Terminaux portables radio WI-FI**
- **Antennes WI-FI** qui assurent la couverture radio de toute l'entreprise

